

2018.8.16-17 11:00～15:00



HIROSAKI,
UNIVERSITY



一般の方がご利用いただける学内施設のご紹介

弘前大学生協

<https://www.hirosaki-u-coop.or.jp/store/>

※学生の長期休みにより短縮営業となることがあります。

文京食糧店 Horest (ホレスト)



場所: 大学会館1階

営業時間: 平日8:00～19:30

土曜11:00～14:30, 17:00～19:30

定休日: 日曜 祝日

広いホールは約950席、学生の昼休み(11:50-12:40)は、すべての席が埋まります。定番のカレーや麺の他に季節ごとに変わる豊富なメニューを低価格で用意しています。

レストラン Scorum (スコララム)



場所: 大学会館2階

営業時間: 平日11:30～14:30(14:00オーダーストップ)

定休日: 土曜 日曜 祝日 学生の長期休暇期間

シックな色調の日替りランチのお店です。先にレジでご注文・お会計をしてカウンターで受取る仕組み。オリジナルカレーや焼カレー、パスタの他に、ミニバリエが人気です。

SHAREA (シェアリア)



場所: 大学会館1階

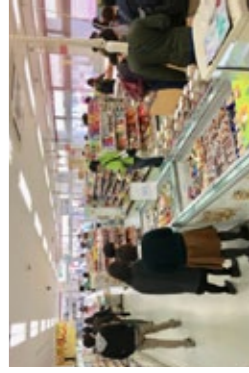
営業時間: 平日10:00～18:30 土曜11:00～14:00

定休日: 日曜 祝日

取扱商品: 弘前大学グッズ・書籍・文房具等

普段の大学生の食品以外なら何でも揃うお店です。弘前大学のオリジナルグッズ(タオルやTシャツ、文具など)や、日本酒弘前大学を扱っています。

Cerisier (サリジエ)



場所: 文京食糧Horest 手前

営業時間: 月～土8:00～20:00 日曜・祝日10:30～14:30

取扱商品: 弁当・おにぎり・パン・ドリンク・弘前大学グッズ等

学内のコンビニ。最低限の文具・日用品と学生の食事を支えるお店です。オリジナル弁当や焼立てパンをはじめ、お菓子やスナック類等食品に特化したコンビニ店舗です。

ご寄附も受け付けております。
詳しくはこちらをご覧ください。



<http://fund.hirosaki-u.ac.jp/70thproject.html>



弘前大学創立70周年記念事業
運営委員長
弘前大学長 佐藤 敬

皆様と共に歩む弘前大学の取組にご理解をいただき、温かいご支援を賜りますよう、何卒宜しくお願い申し上げます。

大学をより明確にしていきたいと念じています。

弘前大学は全国 89 の国立大学の中で、他の 54 大学と共に“主として地域の活性化に貢献する”方針を選択しています。このことは弘前大学本来の在り方を変えるものではありませんが、創立70周年を機に地域連携の取組を一層強化し、以前からの本学のスローガンである「世界に発信し、地域と共に創造する」

大学の姿をより明確にしていきたいと念じています。

弘前大学は昭和 24 (1949) 年5月に新制大学として発足して以来、平成 31 (2019) 年に創立 70 周年を迎えます。本学の前身となった弘前高等学校、青森師範学校、青森医学専門学校などの時代から、新制大学の発足を経て今日に至るまで、地域の皆様には大変お世話になって参りました。心より感謝申し上げます。

弘前大学創立70周年記念事業について



外国人教師館(弘大カフェ 成田専蔵珈琲店)

営業時間: 10:00～18:00
定休日: 月曜日(祝日の場合営業)



大正14年に建てられた洋風建築物です。学生や地域の人たちからもっと利用できる場所にしようと、2016年春、カフェに生まれ変わりました。

<http://hirodai-cafe.com/>

弘前大学資料館



開館時間: 10:00～16:00
休館日: 日祝日 年末年始 本学夏季休業日
入館料: 無料

本学の歴史を伝える貴重な資料、地域社会・文化・自然に関連する研究・教育の成果を展示・紹介しています。

<http://shiryokan.hirosaki-u.ac.jp/>

弘前大学附属図書館



開館時間(学生休業期): 9:00～17:00
休館日: 土日祝日 年末年始 本学夏季休業日
授業期の開館時間及び利用方法は、ホームページをご覧ください。

閲覧や見学は自由にできます。利用証の発行を希望される方は、運転免許証や保険証等をご持参ください。

<http://www.ul.hirosaki-u.ac.jp/>

弘前大学創立50周年記念会館



開館時間: 9:00～17:00
休館日: 土日祝日 年末年始 本学夏季休業日
利用料金: ホームページをご覧ください。

一部旧制弘前高等学校講堂をイメージした施設で、音楽会等の催しが可能な「みちのくホール」を備えています。

<http://www.hirosaki-u.ac.jp/jimu/soumu/kaikan/>

