

10/26

公開講座

# 岩木川の水環境を学ぶ!



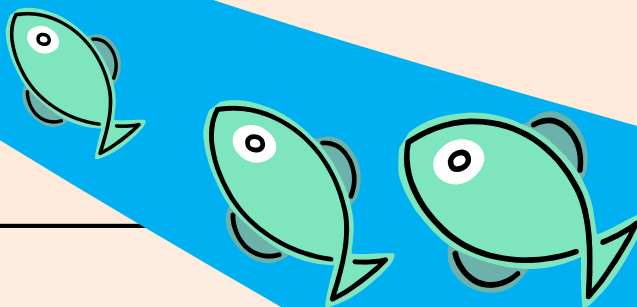
## 世界自然遺産白神山地が岩木川に果たす役割は?

農学生命科学部 地域環境工学科  
教授 工藤 明



## 川の生態系を保全するための魚道を知っていますか?

農学生命科学部 地域環境工学科  
教授 泉 完



日時：平成26年10月26日（日）  
13時30分～15時30分

場所：弘前大学農学生命科学部3階 302講義室

対象：一般市民（事前申し込み不要）

受講料：無料

《連絡先》弘前大学農学生命科学部地域連携推進室(藤江)

TEL 0172-39-3758 / FAX 0172-39-3757 / E-mail renkei@cc.hirosaki-u.ac.jp

\*「あおもり県民カレッジ」の単位認定講座です\*



農学生命科学部 公開講座

総合文化祭「知の創造」