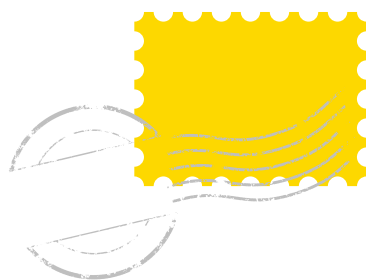




# 「弘前×フランス」週間

## SEMAINE FRANÇAISE DE HIROSAKI



9月17日(土)~9月26日(月) du 17 au 26 septembre 2016

主催:「弘前×フランス」プロジェクト

H28年度 弘前大学人文社会科学部地域未来創生センタープロジェクト/H28年度 弘前市後援事業

Sous le parrainage de: Ambassade de France / Institut français du Japon

後援:在日フランス大使館/アンスティチュ・フランセ



弘前大学特定プロジェクト教育研究センター  
地域未来創生センター  
Innovative Regional Research Center

問合せ:地域未来創生センター 0172(39)3198  
プロジェクト代表(熊野) 0172(39)3975

Exposition photographique  
Les Pommes Marquées  
d'Hirosaki et de Laquenexy/Bordeaux  
「ひろさき・ゆかりのフランス展」  
マーキングりんごの日仏交流写真展  
2015年度学生海外PBL「弘前×ボルドー」報告展  
9/18(日)~9/25(日)@弘前中三(1F蓬萊広場側ガレリア)



・マーキングりんごの日仏交流写真展  
(佐藤袋店協力)



・「弘前×フランス」プロジェクトに参画し、昨年度10月、海外PBL「弘前×ボルドー」で渡仏した学生によるプロジェクト学習成果の展示紹介



Soirée du cinéma français  
フランス映画の夕べ

日本語字幕付

新規企画!

9/19(月・祝) 9/20(火) @百石町展示館

上映両日とも:18時~(開場:17時30分)

入場無料 Entrée libre

上映作品提供:アンスティチュ・フランセ日本

上映協力:NPO harappa



19日上映

『たそがれの女心』

(-"Madame de..." 1953/フランス=イタリア/100分)

監督:マックス・オフルス  
出演:シャルル・ボワイエ、ダニエル・ダリユー、  
ヴィットリオ・テ・シーカ

昨年設立120周年を迎え、現存する映画会社  
では最長の歴史を誇るフランスの大手映画会社  
ゴモン。昨年度「フランス映画祭」で上  
映されたたっておきの1本。



20日上映

『俳優探偵ジャン』

(-"Je fais le mort" 2013/フランス=ベルギー/105分)

監督:ジャン=ポール・サロメ  
出演:フランソワ・ダミアン、ジェラルティン・ナカシユ

売れない俳優が、職業相談所から殺人事件の現場検証で死体役を演じるという仕  
事を紹介され、事件の解決に迫るといふサスペンスタッチのコメディ作品。

※20日上映作品は変更されることもあります。予めご了承下さい。

Table ronde :  
sur la ville de Hirosaki, de la France et des pommes

まちなかトーク・セッション:  
「弘前×りんご×フランス」vol.2

9/26(月)18時~20時(17時半開場)  
@土手町コミュニティパーク

※入場無料 対象:一般



弘前とフランスとのかかわりを「りんご」を  
通じて知り、「りんご」の未来を考える  
トーク・セッション 第2弾!

◆フランスからのゲスト

Pascal GARBE (Directeur Général des Jardins Fruitières  
de Laquenexy)、モーゼル県ラクネクシー・フルーツガーデン  
CEO (最高経営責任者)、国際ガーデンツーリズム協会 副会長、  
その他国際的ガーデンショー、コンクール等で審査員を務め  
る園芸家



◆地域からのゲスト

佐藤義博 (「佐藤袋店」代表取締役) ガルブ氏とタイアップし  
青森のりんご産業に貢献する企業家

◆進行

國枝孝弘 慶應義塾大学総合政策学部教授 (元NHKテレビ/ラ  
ジオ フランス語講座講師)



Fête Française à Hirosaki 2016  
「フランス日和」~マルシェ2016

「弘前グローバル・アクション」企画・主催\*

(まちづくり1%システム採択事業)

\*弘前大学人文学部「地域と世界をつなぐ」  
履修生で立ち上げた団体



organisée par  
les étudiants de la Faculté des sciences humaines  
de l'Université de Hirosaki

9/24(土)10時~16時 @蓬萊広場



イベントの詳細は裏面へ▶



# 「弘前×フランス」週間 協賛企画等

- \* **中三 弘前店**  
【協賛企画】秋のワインフェア ■9月22日(木)~27日(火)1F スパイラル特設会場  
弘前中三の恒例イベント「ワインフェア」が「弘前×フランス」週間の時期に開催決定!  
弘前市土手町49-1 0172-34-3131
- \* **ポワン・ルージュ Point Rouge ビストロ**  
【協賛メニュー】クロック・ムッシュウ、クロック・マダム  
弘前市新鍛冶町23 0172-35-3564
- \* **DOTERIA ビストロ (フレンチ)×ステーキ**  
【協賛メニュー】フレンチのテイクアウト (フランス総菜8種のお弁当+ポターージュ)  
弘前市土手町31-1 0172-38-3344
- \* **コトリ cafe**  
【協賛メニュー】タルト・タタン風ケーキなど  
手作り雑貨 Rosette とマルシェにも出店!  
弘前市百石町3-2 百石町展示館内 0172-88-8504
- \* **けや木 (カフェ)**  
【協賛メニュー】フレンチ・トーストなど  
弘前市桜ヶ丘2-3-2 0172-87-6890
- \* **カフェ・ルーラル CAFE Rural**  
【協賛メニュー】ショコラ・ショー  
西目屋村田代字神田166-3 0172-85-2213
- \* **ボンジュール タルト、ケーキ**  
【協賛商品】嶽キミのクリーム・プリュレなど  
弘前市城東中央3-1-3 0172-88-7557
- \* **ボンジュール (泉野店)・マヴィ ma vie** タルト、ケーキ&カフェ・コーナー  
【協賛商品】クロワッサン、クイニアマンなど  
弘前市泉野2-1-3 0172-78-0121
- \* **Eat and Talk 世界の家庭料理**  
【協賛メニュー】キッシュ、タルトなど  
弘前市和徳町64 0172-37-2222
- \* **めん房たけや (蕎麦)**  
【協賛メニュー】ガレット (そば粉のクレープ)&シードル  
弘前市稔町10-1 0172-36-8938
- \* **プリムヴェール 喫茶・洋食**  
【協賛メニュー】デザートメニュー (クリーム・ダンジュウ、シフォンなど)  
弘前市文京町15-13 0172-35-9740
- \* **ティーハウス 紅茶の森 (紅茶専門店)**  
【協賛メニュー】キッシュ、ケーキ・サレ、タルト・タタンなど  
弘前市富士見町26-4 0172-32-1679
- \* **LA SAISON カフェ・雑貨・ギャラリー**  
【協賛メニュー】種々のタルト、シフォンなど (カフェ・コーナー)  
弘前市代官町 3-1 0172-37-4666
- \* **洋菓子工房ノエル**  
【協賛商品】クレム・ダンジュウ サバトン社のフランス産ラズベリージャム入り、など  
弘前市品川町2-2 0172-35-7699
- \* **パティスリー・ヴェルジェ**  
【協賛商品】ガトー・ブルトン、カヌレ、マカロンなど  
弘前市百石町18 0172-32-1949

- \* **ブナコ ショールーム BLESS**  
【協賛企画】フランス展示会に出展したブナコランプなどの展示・販売  
弘前市土手町100-1 もりやビル 2F 0172-39-2040
- \* **平山萬年堂 (万年筆・書道用品・和紙・事務用品)**  
【協賛商品】エルバン (J.Herbin)、BIC、ウォーターマン (WATERMAN)  
弘前市土手町105 0172-32-0880
- \* **久三郎 (キュウザブロウ) スクラップフッキング・マスキングテープ・スタンプ**  
【協賛商品】趣味の文具・ガラスペン・羽ペンなど  
弘前市瓦ヶ町16 0172-32-0880 (平山萬年堂)
- \* **CHAMPIONSHIP BIKES 自転車専門店**  
【協賛商品】パリで直接買い付けてきたヴィンテージ・バイクなど  
弘前市土手町181-9 0172-88-6460
- \* **Milfy アンティーク雑貨**  
【協賛商品】ヨーロッパで買い付けたフランスのアンティーク雑貨がいっぱい  
弘前市泉野2-2-2 0172-87-7878
- \* **木 a (コア) handmade 雑貨店**  
【協賛企画】トリコロール、フランス語モチーフの木の手作り雑貨  
弘前市外崎3-1-3 0172-88-8989
- \* **石場旅館 有形文化財登録の宿**  
【協賛】フランス週間ゲスト受け入れ、英語・フランス語でのおもてなし  
弘前市元寺町55 0172-32-9118

## 「フランス日和~マルシェ2016」(9/24)とのタイアップ

- \* **Rand BEAN & SHE/SCHOCK/CHEESE**  
【マルシェ出店】  
Rand BEAN よりアンティーク家具・雑貨を。同店で取り扱うチーズブランド SHE/SCHOCK/CHEESE より、フランスノルマンディー地方のカマンベールチーズとミモレットチーズを販売  
弘前市土手町49-1 中三弘前店2F 0172-34-3131
- \* **ボンジュール**  
【マルシェ出店、試食コーナー (フランス菓子) 提供、レシピ提供】  
弘前市城東中央3-1-3 0172-88-7557
- \* **パティスリー ル・ブルジョン**  
【マルシェ試食コーナー (フランス菓子) 提供、レシピ提供】  
店舗でもガトー・ピレネーなど種々のフランスの地方菓子を販売  
弘前市土手町77-1 0172-55-8575
- \* **Boulangerie ISHITA- 石田パン**  
【マルシェ試食コーナー (フランス菓子) 提供、レシピ提供】  
マルシェがきっかけで作りはじめたカヌレ、現在は定番商品として販売中  
弘前市代官町18-4 0172-32-3515
- \* **弘前シードル工房 kimori**  
【マルシェ試飲コーナー (シードル) 提供】  
弘前市清水富田字寺沢 52-3 弘前市りんご公園内 0172-88-8976
- \* **La Pomme ラ・ポム 青森県産品ショップ&ネイルサロン・エステサロン**  
【マルシェ当日企画】広場隣の店先で自社製品 La Vie Précieuse のハンドマッサージなど  
弘前市土手町65 0172-55-0590

## \*ひろさきりんご収穫祭2016内企画

【シードル&チーズのマリアージュ】9月24日(土)18時30分頃~(なくなり次第終了)  
ベル・ジャポン社提供 (物品協賛) のカクテルチーズをシードルカップを手にした方にテントにて配布

## Fête Française à Hirosaki 2016

### 「フランス日和」~マルシェ2016 イベント内容

#### 本部テント

##### ★受付 Accueil

- ・当日プログラム  
アンケート、リーフレット6号 配布
- ・アンケート協力者⇄試飲・試食券&三角くじ
- ・「フランス直送便 vol.2」(海外 PBL 報告) 配布

##### ★Ateliers (ワークショップ)

- ・フランス語メッセージカードづくり
- ☆津軽弁・フランス語対訳の缶バッジもディスプレイ
- ・フランス語への目覚め  
フランス語絵本の読み聞かせ (日本語翻訳付)  
Gaspard et Lisa (リサガス) / Barbapapa (バーバパパ)
- ・フェイス・ペインティング  
→たか丸くんと記念写真

##### ★Dégustation 試食・試飲と文化紹介ブース

- ・フランス菓子食べ比べ
- ・パティシエ提供: 家庭向けフランス菓子レシピ配布
- ・BELCUBE+シードル

##### ★Autres その他

- ・プロジェクトで交流中の慶應義塾大國枝研学生  
企画のブース
- ・ボルドーからの留学生との交流

##### ★Coin Lecture 閲覧コーナー

- 観光局からの地図・パンフレット、フランス語の本、  
ガイドブックなど

##### ★地域連携出店ブース

- ・装飾 (日本語/フランス語の値札、  
トリコロール風船など) でマルシェ  
を盛り上げます…
- デパートからのブース参加、  
手仕事グループ出店ほか、新規出店  
多数

##### ★ステージ&テント外企画

- ・ペタンク入門 Pétanque
- ・ステージ企画
- ☆♪Musique♪ Bix&Marki  
(オリジナル・フレンチ・ポップ・ジャズ)
- ☆津軽弁 vs フランス語!?
- 「津軽カタリスト」とのコラボ朗読  
ジャック・ブレバールの詩  
(☆フラッシュ・ムーブ?)

など