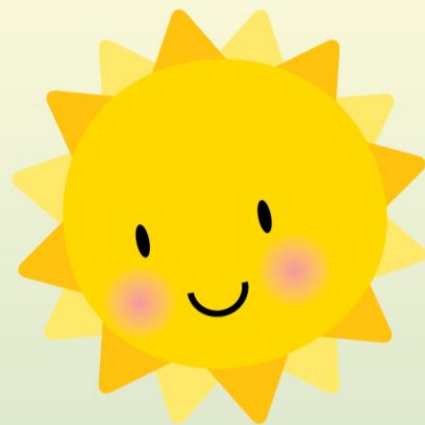


子どものころに
気づける大人になりませんか？



申込フォーム



対 象
メンタルヘルスに
関心がある学生・教職員
申込締切2023/10/31

研究協力をお願い 子どものメンタルヘルス・リテラシー コンテンツ作成スタッフ募集！

子どもの心の健康維持に役立つ情報を、
スマートフォンなどから手軽に学べる方法を
開発するための研究を行っています！

令和5年度弘前大学次世代重点研究

子どものころを守るデジタルメンタルヘルスリテラシーの技術開発
(弘前大学DMHL project)

<お問合せ先>

弘前大学 大学院保健学研究科 医学部心理支援科学科
齊藤 まなぶ、大里 絢子

E-mail: fuki294@hirosaki-u.ac.jp(受付:福士)