

令和6年度 弘前大学農学生命科学部 市民公開講座

事前申込不要・入場料無料です!
どなたでもお気軽にご参加ください。

日時：令和6年10月20日（日）

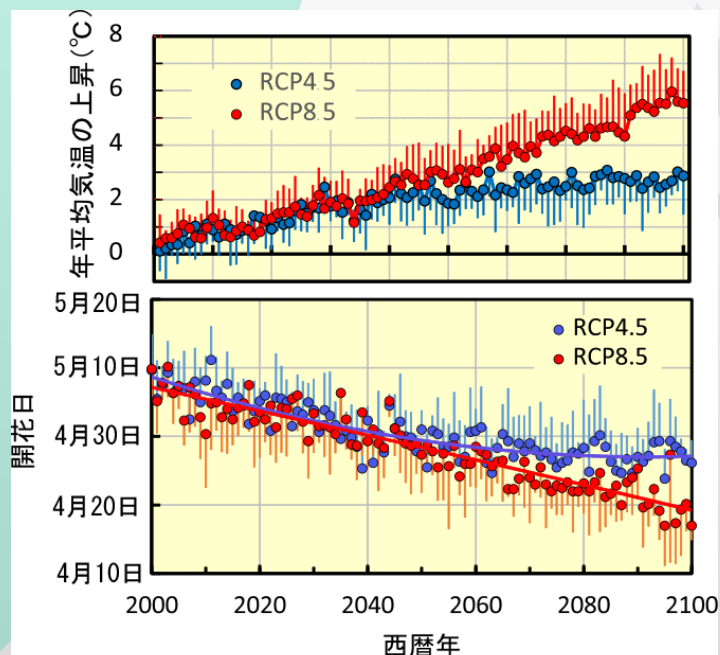
13:30～15:00

場所：弘前大学農学生命科学部4階 433講義室

演題：「気候変動とこれからの青森県農業」

講師：農学生命科学部附属
生物共生教育研究センター
教授 伊藤 大雄

21世紀中後半に青森県で予想される気候変化と、リンゴ栽培や稲作への影響について、自身の研究成果を含めて紹介します。



弘前市で予想される気温上昇とリンゴ開花日の前進

2021年
'ふじ'

対照区
(現在の
気温)
の果実

高温区
(現在の
気温
+3°C)
の果実



※弘前大学総合文化祭「知の創造」企画

問合せ先：弘前大学農学生命科学部 地域連携推進室（総務グループ研究協力担当）

電話：0172-39-3758・3756 e-mail：jm3756@hirosaki-u.ac.jp